

La **photo-expression** est un classique de la boîte à outils du formateur. Il s'agit d'un jeu de cartes, à mettre à disposition de vos participants, afin de les aider à **partager leurs représentations sur un sujet donné**.  
**Les cartes sont des objets de projection**. C'est-à-dire que celui qui en choisit une, va, en privilégiant certains détails, lui attribuer des propriétés et s'en servir pour fluidifier sa pensée ou son discours. Cela lui permet également de se « protéger » derrière la carte et ainsi s'exprimer sans crainte.



**CONSIGNE** Imprimez ces cartes sur du **papier A4 épais type 140g** pour une meilleure prise en main.

1 / 5

### QUAND ORGANISER UN MODULE DE PHOTO-EXPRESSION ?

On distingue généralement **trois grands usages** à la photo-expression :

Elle permet tout d'abord de **parler plus facilement de soi-même** : ce que nous sommes, ce que nous pensons et ce que nous voulons.

Par ailleurs, elle peut également servir d'**aide à la discussion sur une question précise** : « Choisissez une carte qui vous évoque tel sujet et expliquez pourquoi. »

Enfin, la photo-expression peut vous aider à effectuer un **retour d'expérience en fin de formation**, les participants choisissant une carte pour parler de ce qu'ils retiennent des contenus abordés ou comment ils ont vécu la journée.

[ PHOTO-EXPRESSION ]



### COMMENT ORGANISER UN MODULE DE PHOTO-EXPRESSION ?

Ce jeu de **18 cartes** correspond à un groupe de **10 personnes** maximum (si besoin, divisez le groupe et préparez plusieurs jeux).

**Étalez toutes les cartes visibles sur une table**, les participants doivent pouvoir circuler autour de celle-ci. **Posez votre question** et inscrivez-la à un endroit visible de tous.

Les participants ont ensuite 5 minutes pour **choisir une carte**. Faites un **tour de table** (1 à 2 minutes par personne) durant lequel **chaque participant montre la carte choisie et explique son choix**, en lien avec la question posée. Si besoin, laissez à chacun un temps de réflexion.

**Vous pouvez également imposer la carte** (en distribuant une carte à chaque participant au hasard) et leur demander d'adapter leur réponse à la carte qu'ils ont reçu !

[ PHOTO-EXPRESSION ]



[ PHOTO-EXPRESSION ]



[ PHOTO-EXPRESSION ]

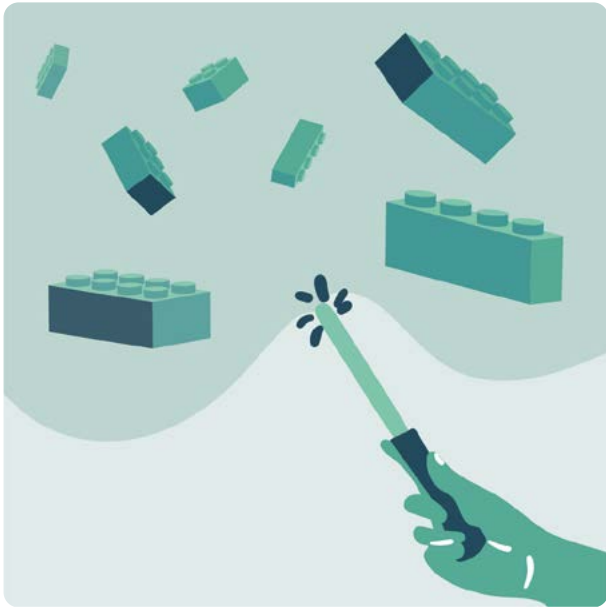


La **photo-expression** est un classique de la boîte à outils du formateur. Il s'agit d'un jeu de cartes, à mettre à disposition de vos participants, afin de les aider à **partager leurs représentations sur un sujet donné**. Les cartes sont des objets de projection. C'est-à-dire que celui qui en choisit une, va, en privilégiant certains détails, lui attribuer des propriétés et s'en servir pour fluidifier sa pensée ou son discours. Cela lui permet également de se « protéger » derrière la carte et ainsi s'exprimer sans crainte.



**CONSIGNE** Imprimez ces cartes sur du papier A4 épais type 140g pour une meilleure prise en main.

2 / 5



[ PHOTO-EXPRESSION ]

-NOD-A-  
BY SIA PARTNERS

[ PHOTO-EXPRESSION ]

-NOD-A-  
BY SIA PARTNERS

[ PHOTO-EXPRESSION ]

-NOD-A-  
BY SIA PARTNERS

[ PHOTO-EXPRESSION ]

-NOD-A-  
BY SIA PARTNERS

La **photo-expression** est un classique de la boîte à outils du formateur. Il s'agit d'un jeu de cartes, à mettre à disposition de vos participants, afin de les aider à **partager leurs représentations sur un sujet donné**. Les cartes sont des objets de projection. C'est-à-dire que celui qui en choisit une, va, en privilégiant certains détails, lui attribuer des propriétés et s'en servir pour fluidifier sa pensée ou son discours. Cela lui permet également de se « protéger » derrière la carte et ainsi s'exprimer sans crainte.



**CONSIGNE** Imprimez ces cartes sur du **papier A4 épais type 140g** pour une meilleure prise en main.

3 / 5



[ PHOTO-EXPRESSION ]

-NOD-A-  
BY SIA PARTNERS

[ PHOTO-EXPRESSION ]

-NOD-A-  
BY SIA PARTNERS

[ PHOTO-EXPRESSION ]

-NOD-A-  
BY SIA PARTNERS

[ PHOTO-EXPRESSION ]

-NOD-A-  
BY SIA PARTNERS

La photo-expression est un classique de la boîte à outils du formateur. Il s'agit d'un jeu de cartes, à mettre à disposition de vos participants, afin de les aider à **partager leurs représentations sur un sujet donné**. Les cartes sont des objets de projection. C'est-à-dire que celui qui en choisit une, va, en privilégiant certains détails, lui attribuer des propriétés et s'en servir pour fluidifier sa pensée ou son discours. Cela lui permet également de se « protéger » derrière la carte et ainsi s'exprimer sans crainte.



**CONSIGNE** Imprimez ces cartes sur du papier A4 épais type 140g pour une meilleure prise en main.

4/5



[ PHOTO-EXPRESSION ]

-NOD-A-  
BY SIA PARTNERS

[ PHOTO-EXPRESSION ]

-NOD-A-  
BY SIA PARTNERS

[ PHOTO-EXPRESSION ]

-NOD-A-  
BY SIA PARTNERS

[ PHOTO-EXPRESSION ]

-NOD-A-  
BY SIA PARTNERS



La **photo-expression** est un classique de la boîte à outils du formateur. Il s'agit d'un jeu de cartes, à mettre à disposition de vos participants, afin de les aider à **partager leurs représentations sur un sujet donné**. Les **cartes sont des objets de projection**. C'est-à-dire que celui qui en choisit une, va, en privilégiant certains détails, lui attribuer des propriétés et s'en servir pour fluidifier sa pensée ou son discours. Cela lui permet également de se « protéger » derrière la carte et ainsi s'exprimer sans crainte.



**CONSIGNE** Imprimez ces cartes sur du **papier A4 épais type 140g** pour une meilleure prise en main.

5 / 5



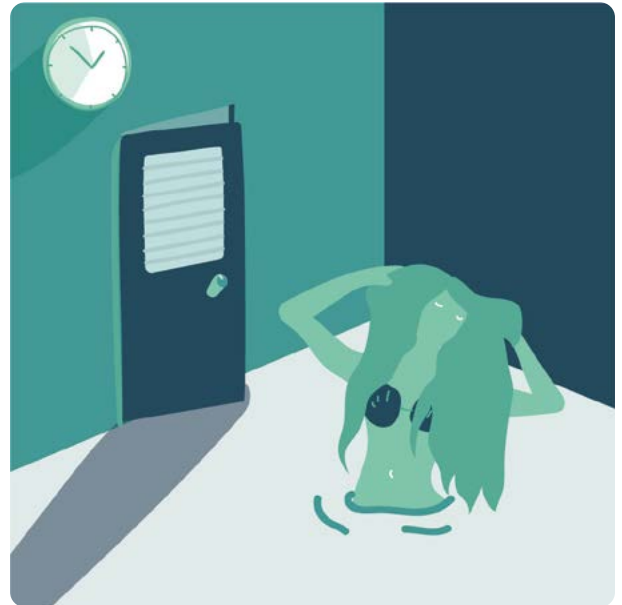
[ PHOTO-EXPRESSION ]

-NOD-A-  
BY SIA PARTNERS

[ PHOTO-EXPRESSION ]

-NOD-A-  
BY SIA PARTNERS

[ PHOTO-EXPRESSION ]

-NOD-A-  
BY SIA PARTNERS

[ PHOTO-EXPRESSION ]

-NOD-A-  
BY SIA PARTNERS